

Аналитическая справка по результатам внутреннего мониторинга качества образования

Предмет оценки: Качество процессов

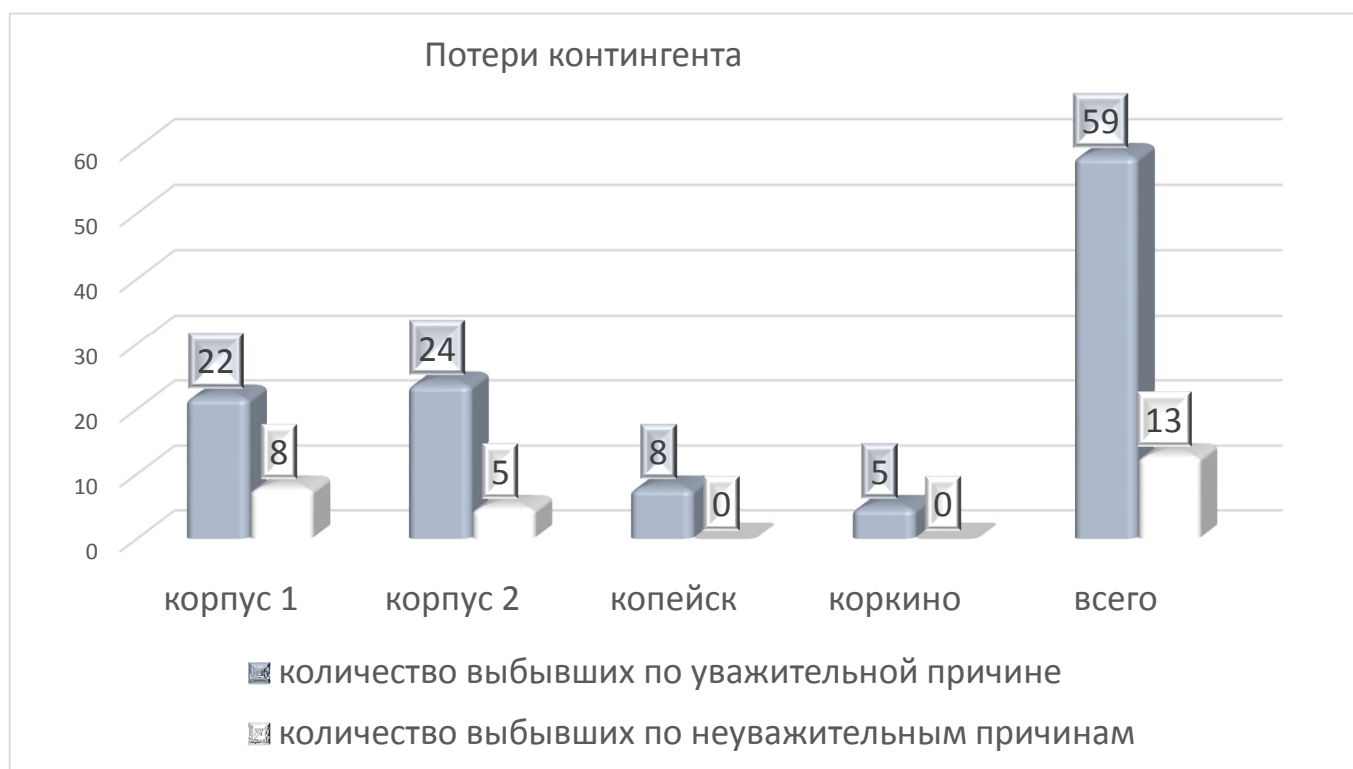
Объект оценки: Качество работы по сохранности контингента

Перечень индикаторов (показателей): Эффективность работы по сохранности контингента

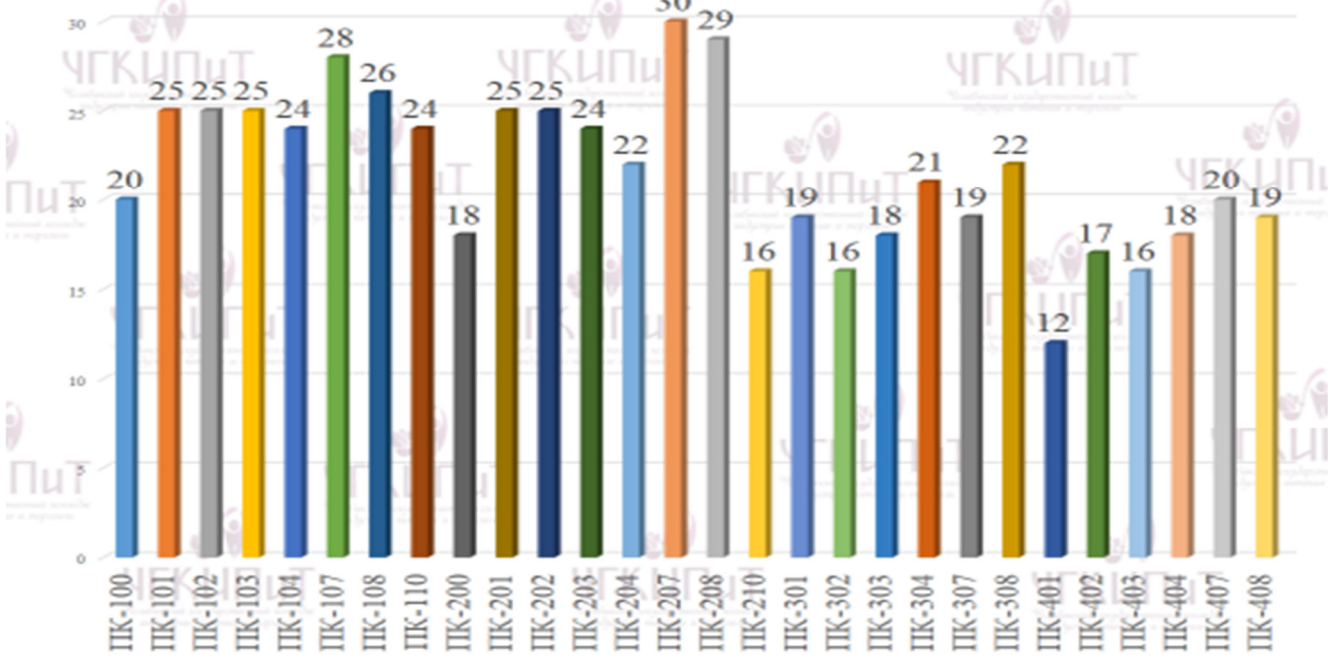
№	Параметр	Содержание
1.	Цель анализа (контроля)	Сбор и анализ статистических данных о контингенте и динамике численности
2.	Сроки проведения анализа (контроля)	Январь 2022
3.	Лицо (лица), осуществляющие контроль	О.Н. Худякова – заместитель директора по УР
4.	Работа проведенная в процессе анализа (контроля)	Проведен анализ отчетов о сохранности контингента, кураторов групп
5.	Результаты анализа (контроля)	В результате анализа были составлены диаграммы динамики численности обучающихся по направлениям подготовки, сохранности контингента
6.	Прилагаемые документы	Справки о сохранности контингента
7.	Выводы	Наименьшая потеря контингента наблюдается по направлению подготовки 15.02.12 Монтаж, техническое обслуживание и ремонт промышленного оборудования (по отраслям) Коркинского филиала. Наибольшая потеря контингента наблюдается по направлению подготовки 43.02.13 Технология парикмахерского искусства
8.	Рекомендации и предложения	Усилить контроль за организацией образовательного процесса в группах по направлениям подготовки: ПиКД, ТПИ, ОП
9.	Обеспечение обратной связи	Заслушать на методическом совете отчет кураторов групп, показывающих наибольшую потерю контингента

Дата 14.01.2022

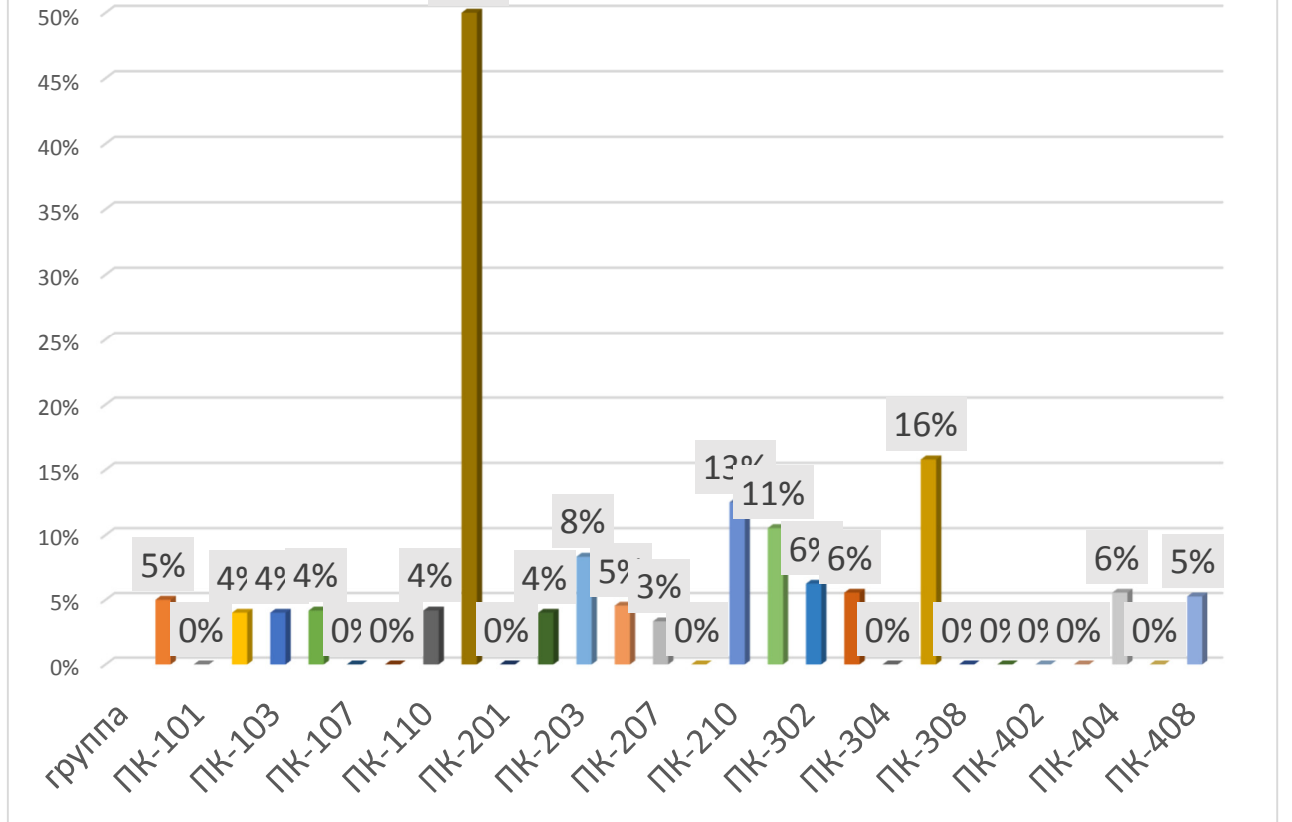
Лицо (лица), осуществляющие контроль О.Н. Худякова – заместитель директора по УР

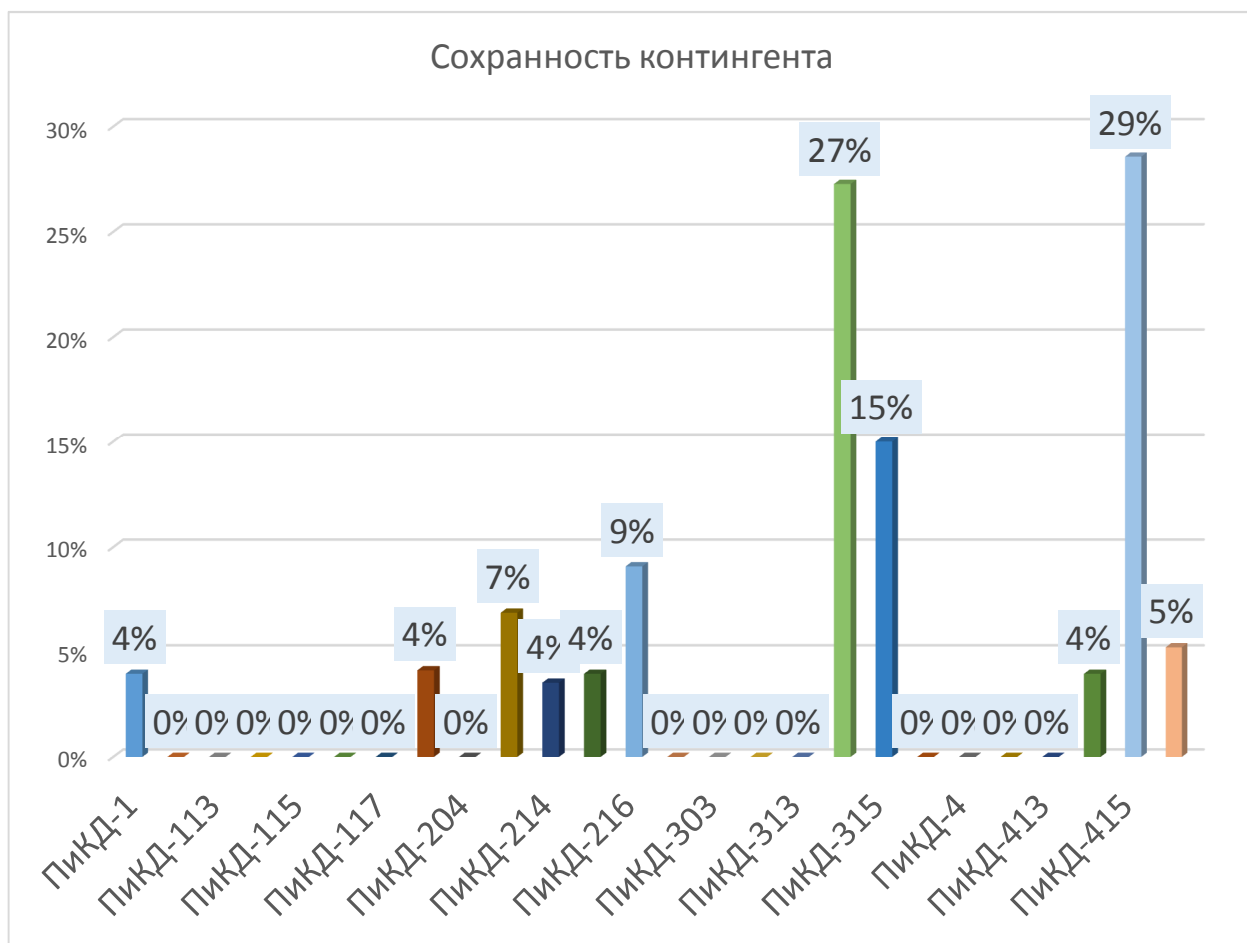
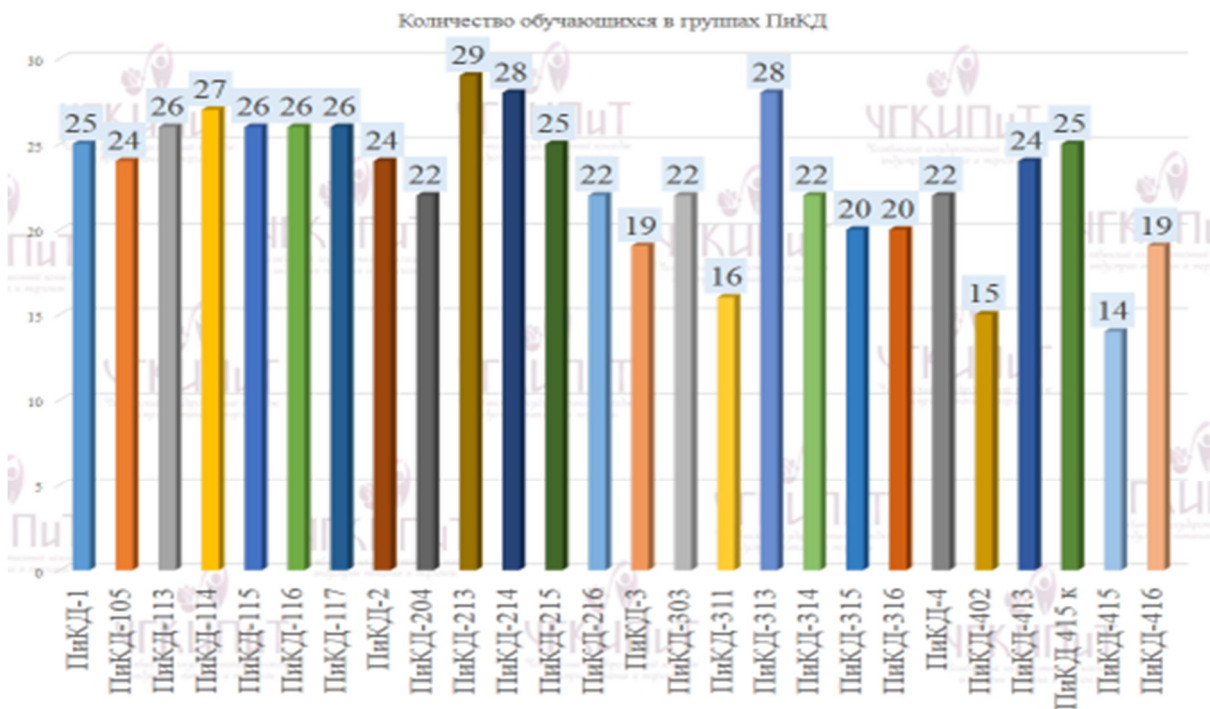


Количество обучающихся в группе ПК

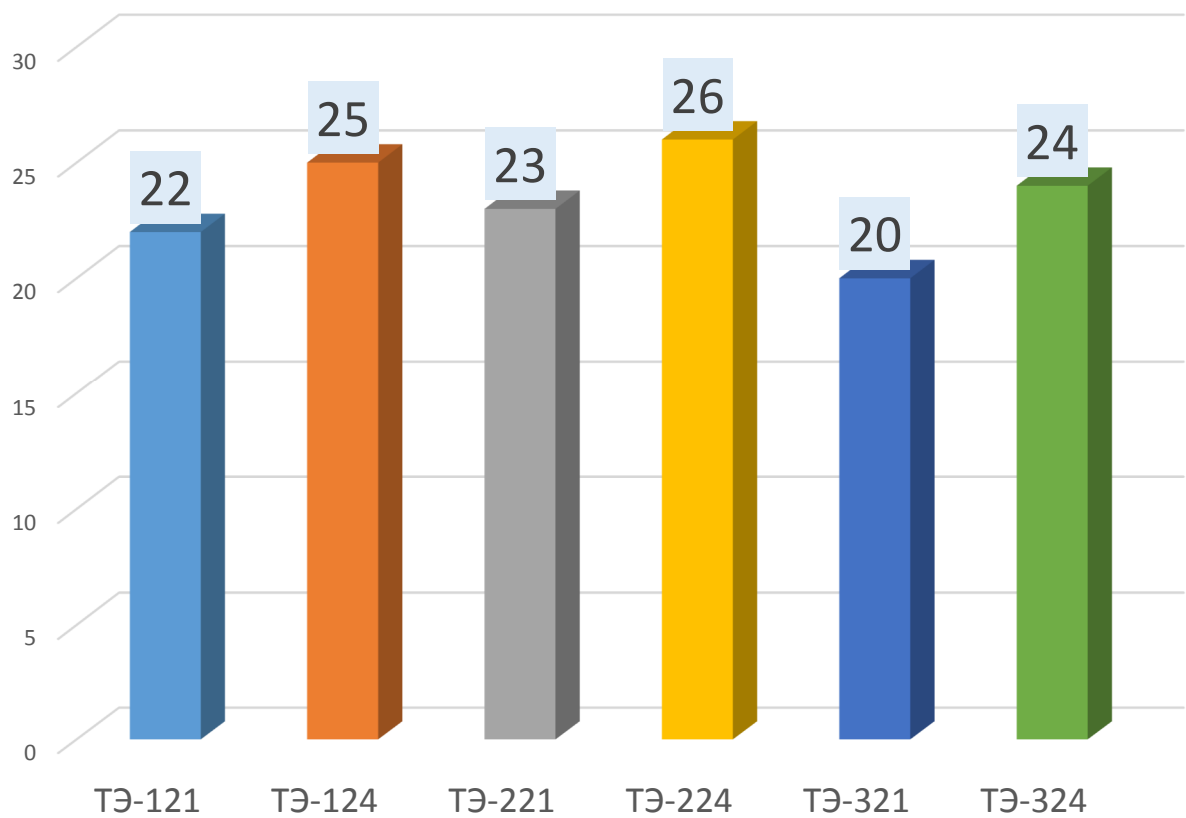


Сохранность контингента

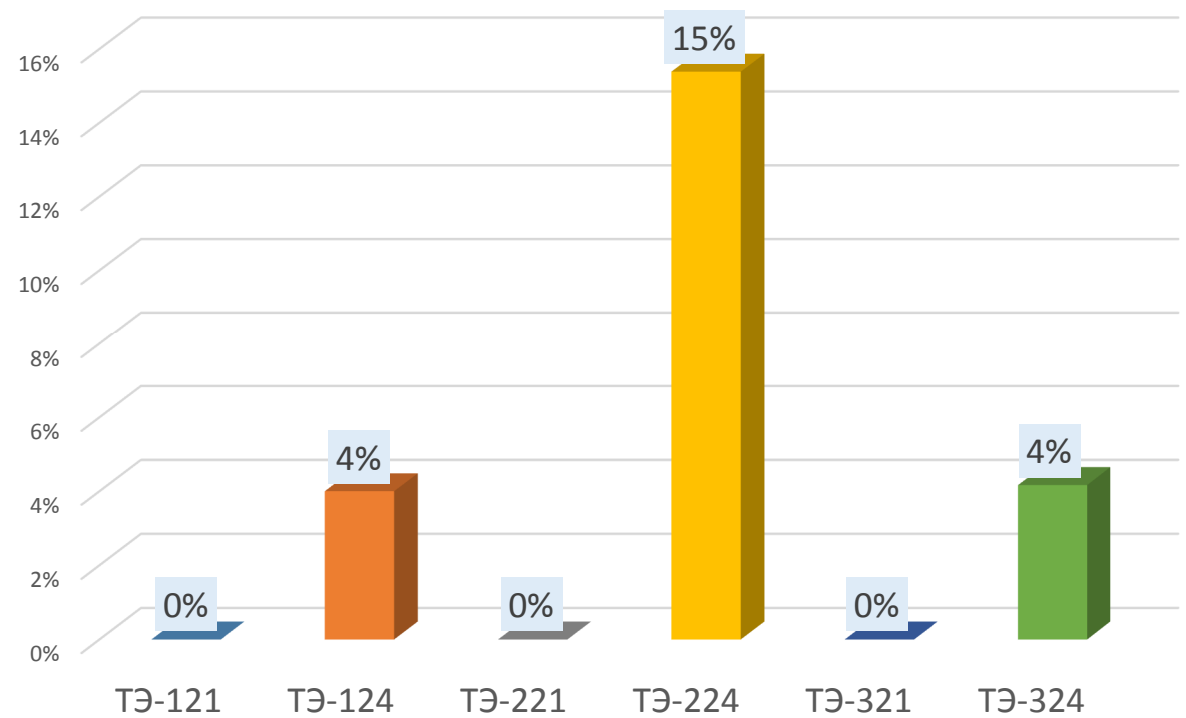


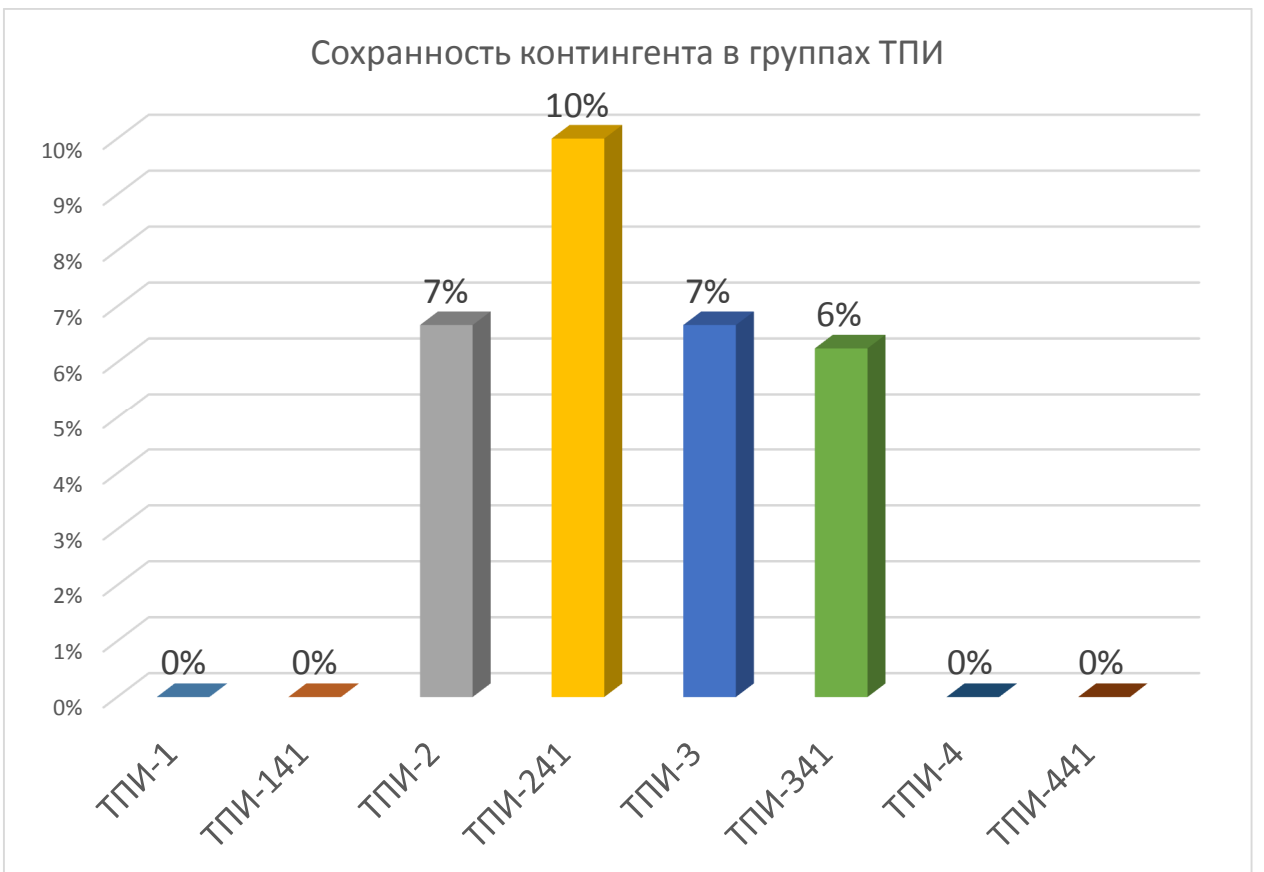


Количество обучающихся в группах ТЭ

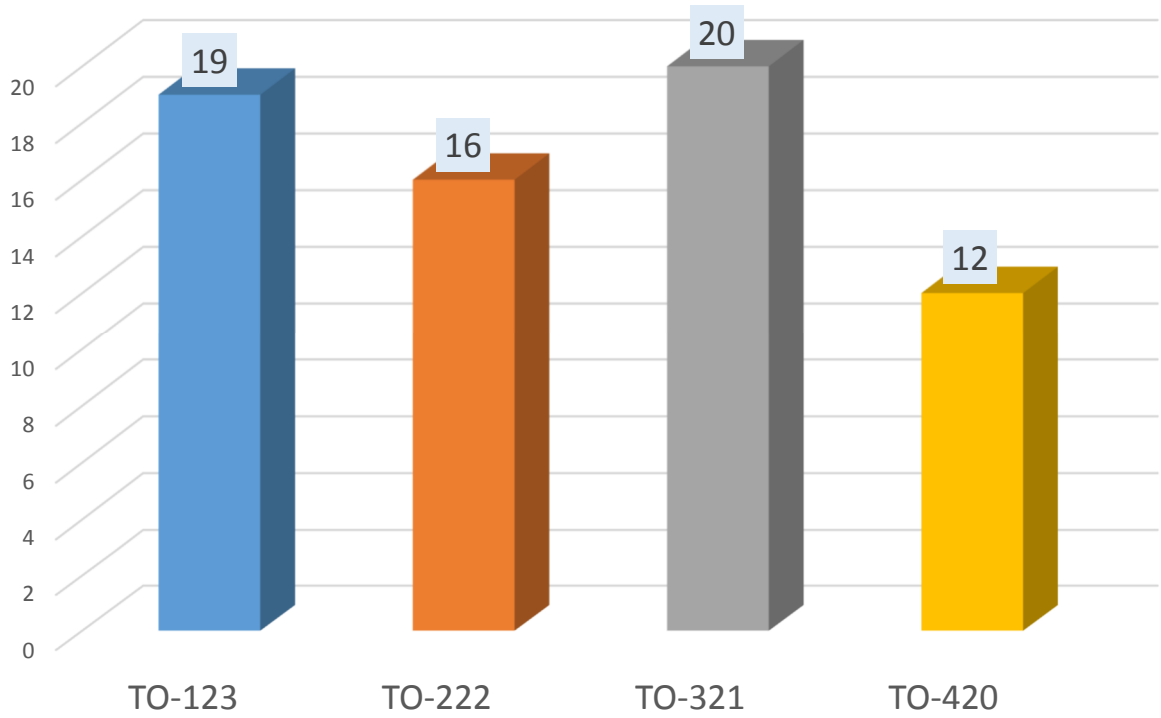


Сохранность контингента в группах ТЭ

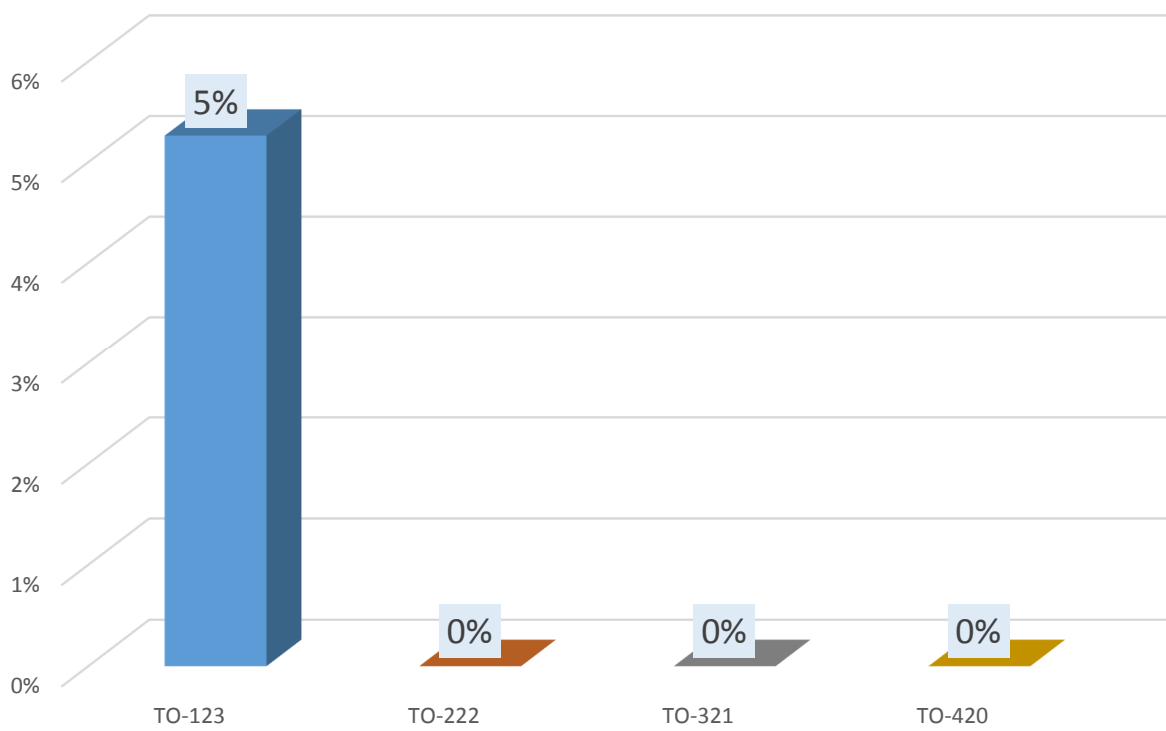




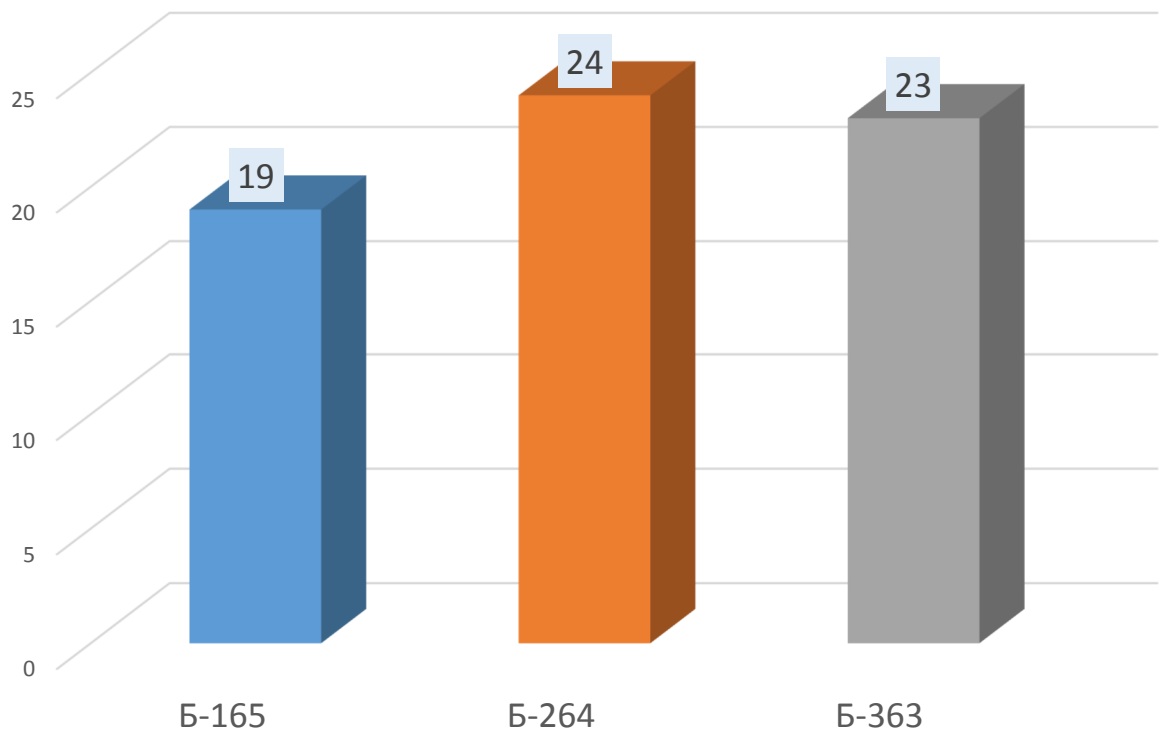
Количество обучающихся в группах ТО



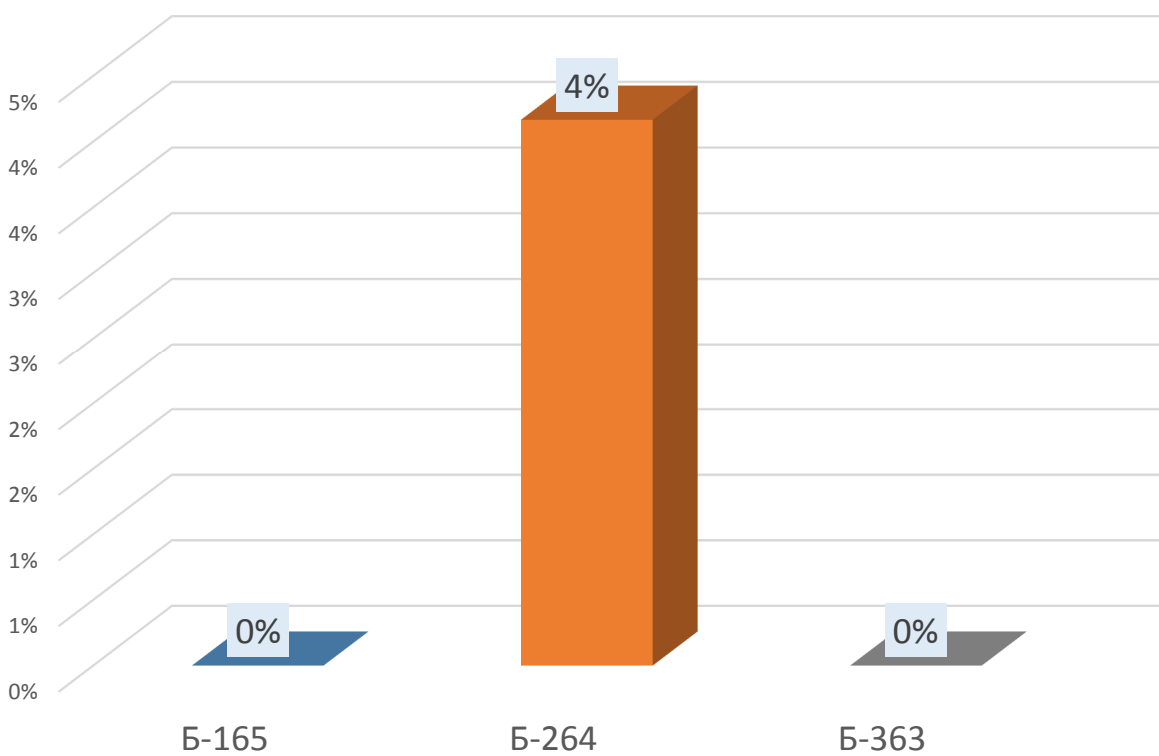
Сохранность контингента в группах ТО



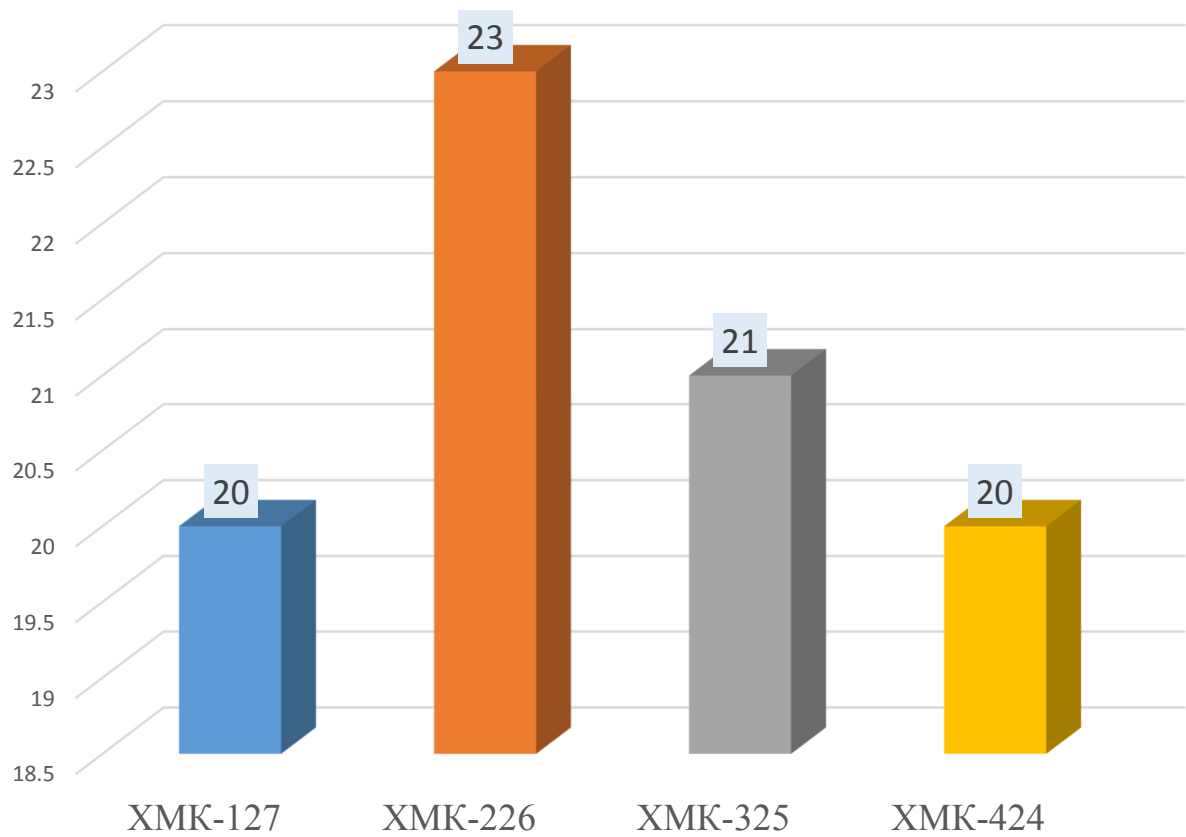
Количество обучающихся в группах Б



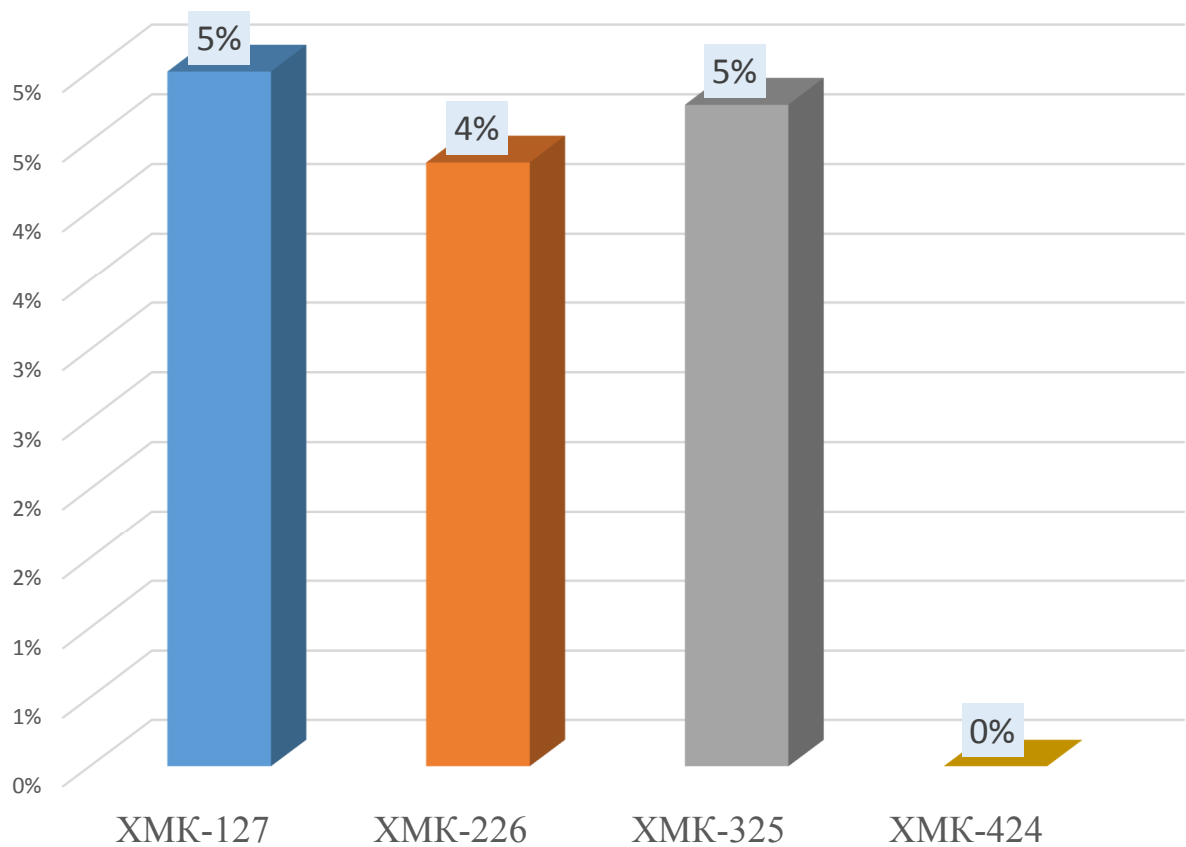
Сохранность контингента



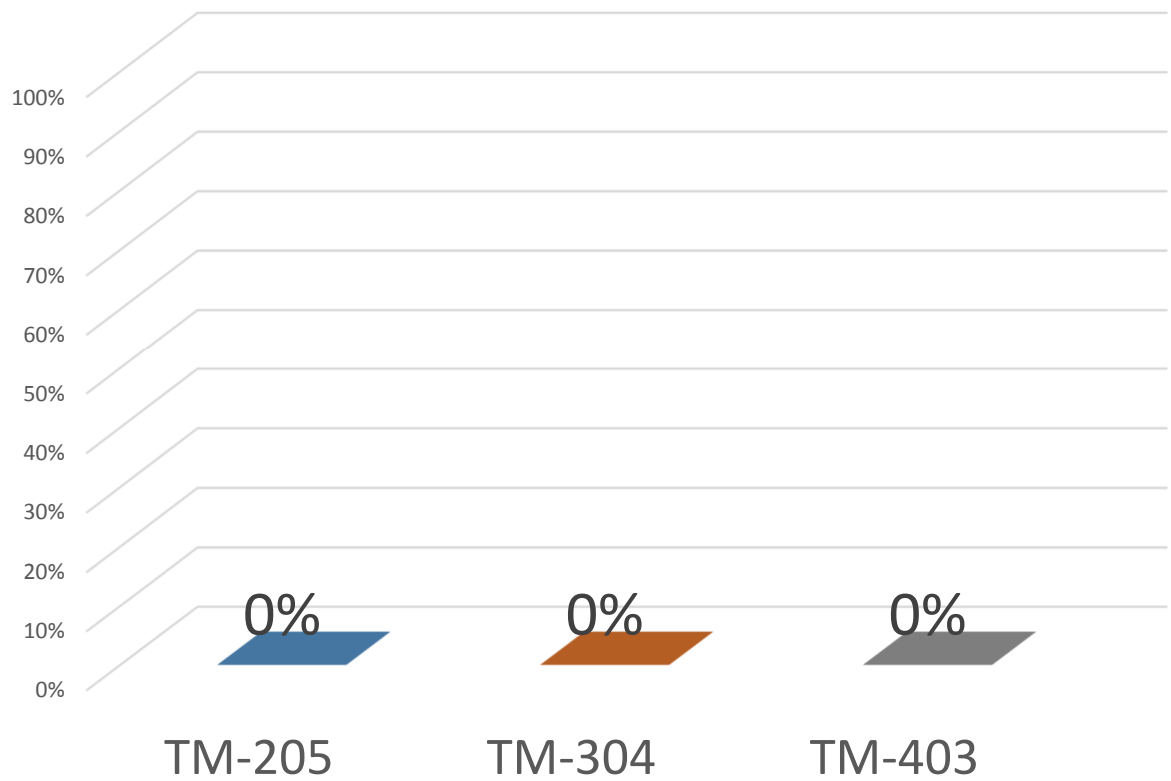
Количество обучающихся в группах ХМК



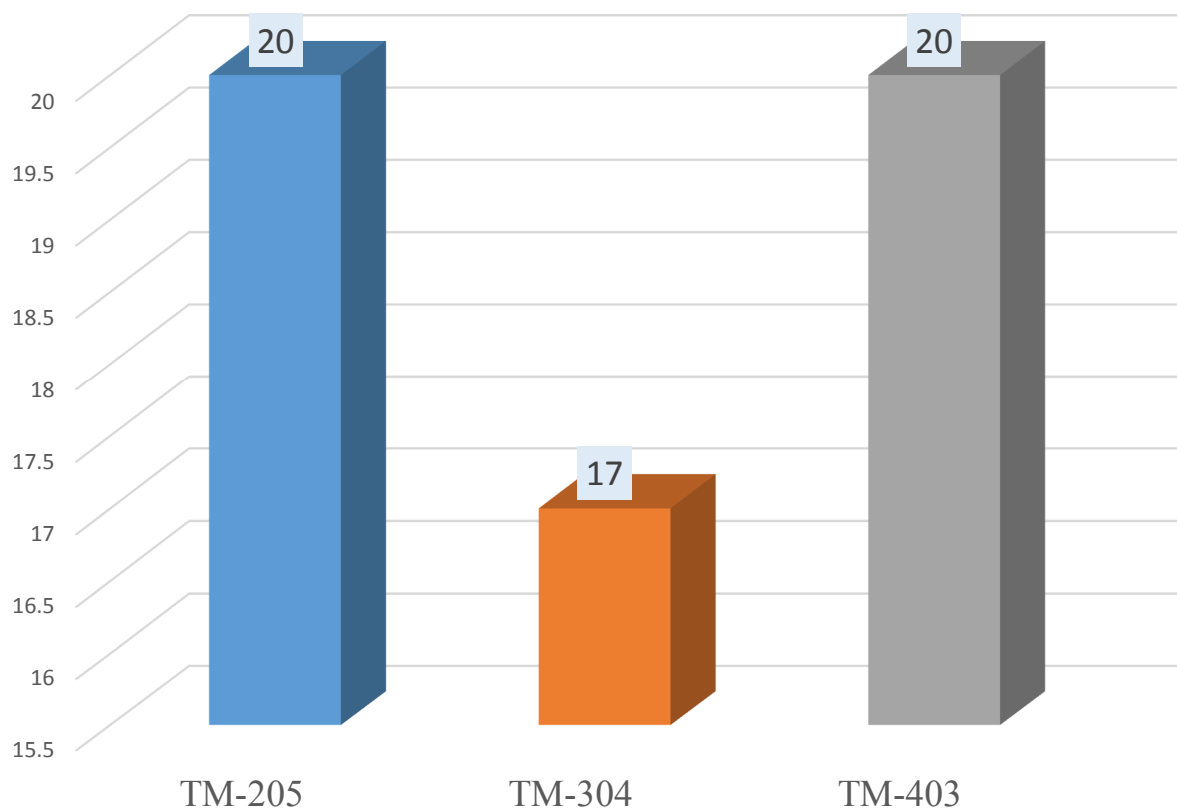
Сохранность контингента



Сохранность контингента



Количество обучающихся в группе ТМ



Количество обучающихся в группе ОП

